

Expérimentations solidaires à Frontignan et circuit-court solidaire des Paniers de Thau

Quels sont les conditions et les bénéfices de travailler en coopération entre des acteurs de différents secteurs sur un même territoire ?

CPIE Bassin de Thau & Secours Populaire de Frontignan



BASSIN DE THAU
Entre Terre et Lagune

Mundhi-ling Gunawan –
Chargée de mission agriculture
alimentation CPIE Bassin de
Thau



Monique Jerez –
Bénévole Membre du bureau du
Secours populaire de Frontignan

Contexte du projet

- Depuis 2019, le CPIE BT, le Secours Populaire de Frontignan et le Leris mènent une réflexion sur la mise en place d'une offre de produits alimentaires locaux, de qualité et accessibles.
- Le Secours catholique a rejoint l'aventure en 2020.
- Travail avec les bénévoles et les personnes accueillies (animations, visites d'exploitation, réunions, etc..)



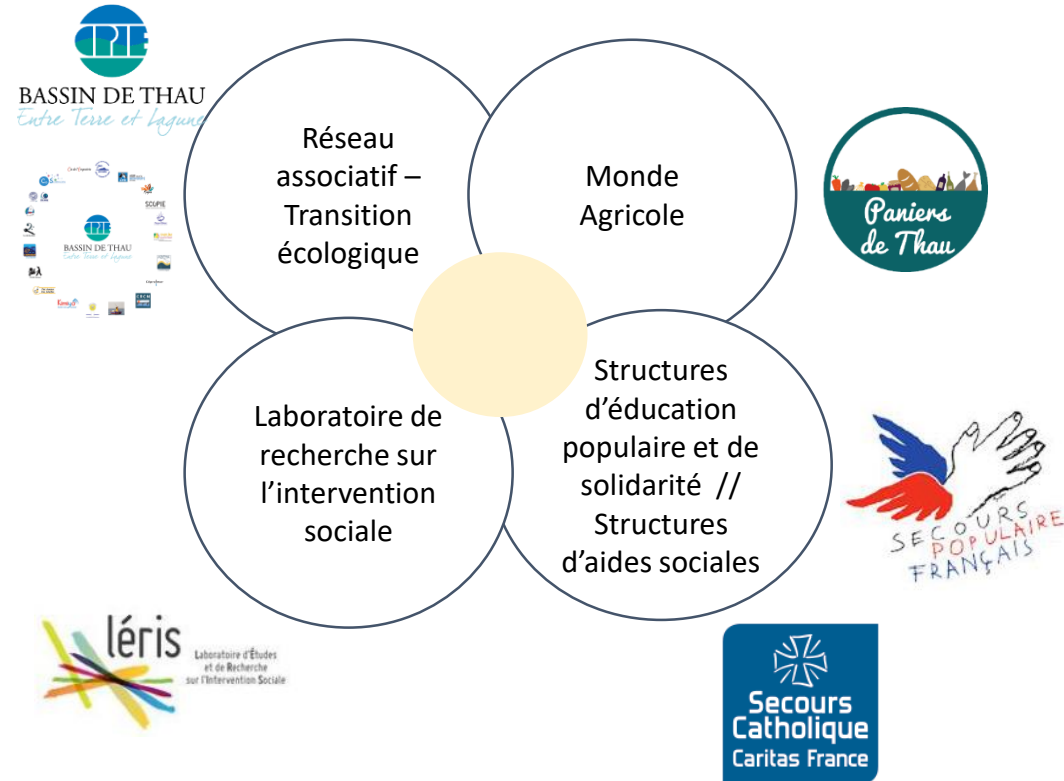
En 2022, le circuit-court des Paniers de Thau devient solidaire avec le programme des Gourmands engagés sur ses 4 groupements d'achat.

Soutiens financiers du projet

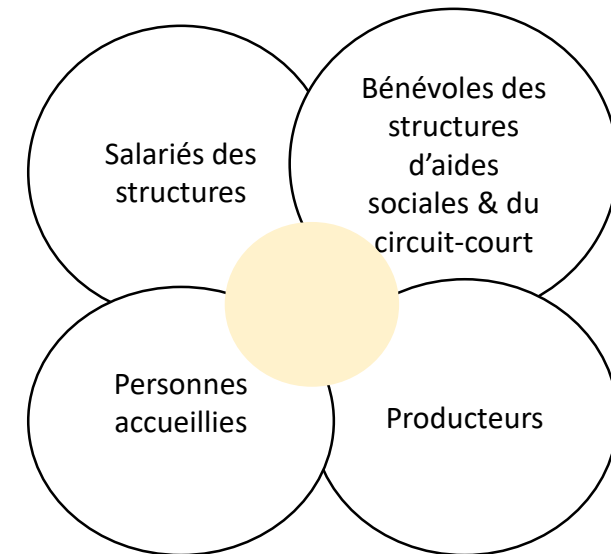
Les acteurs et la coopération



- Rencontre d'acteurs différents et complémentaires tout au long de ce projet



- Une autre lecture possible de la rencontre de ces mondes selon le statut



Notre définition de la coopération : travailler ensemble avec un objectif commun tout en respectant l'identité des structures

Quelles sont les conditions pour travailler en coopération entre des acteurs de différents secteurs sur un même territoire ?

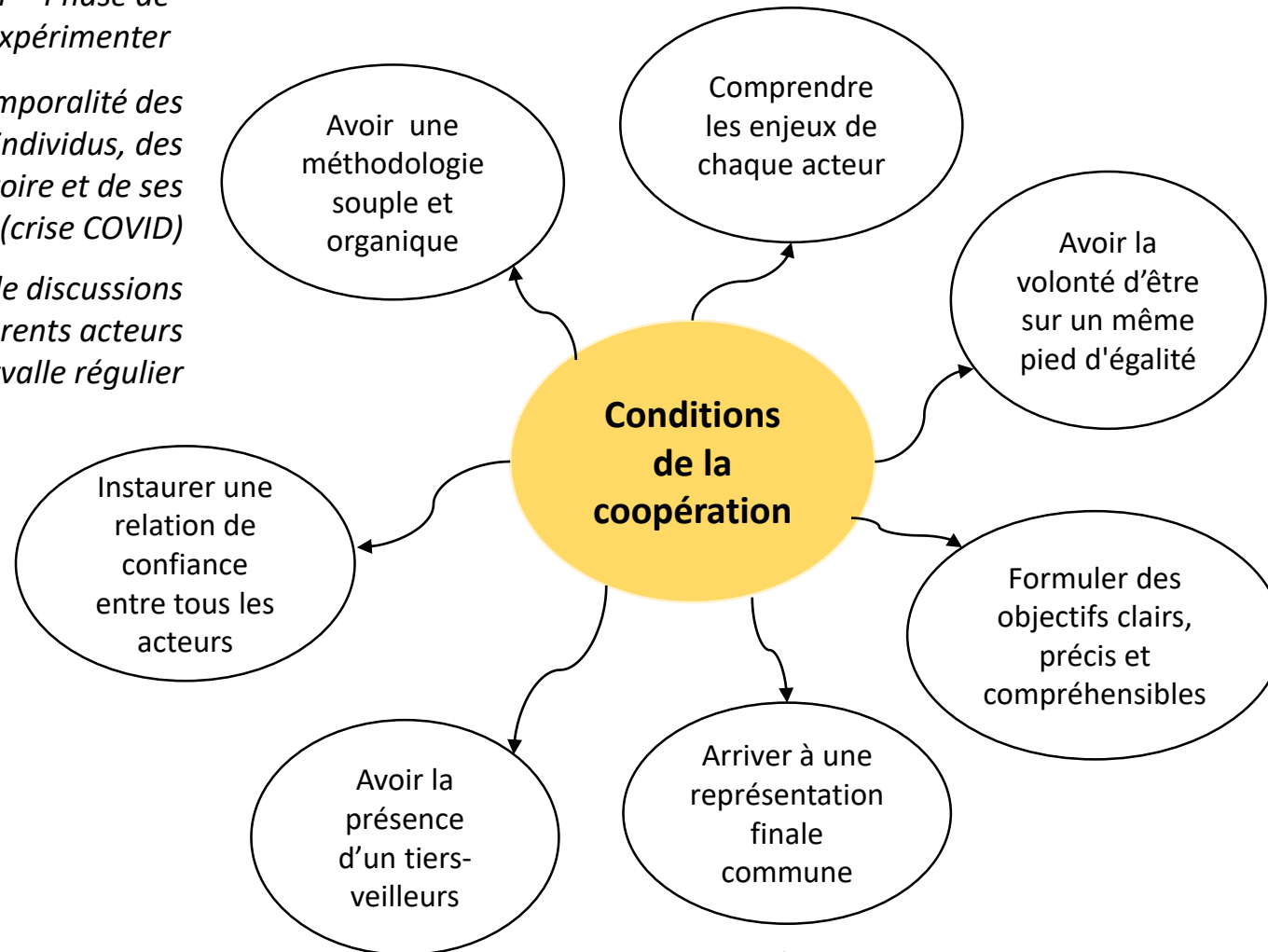


Expérimenter / Evaluer – Phase de bilan primordiale/ Expérimenter

Prendre en compte la temporalité des différentes échelles : des individus, des structures, du territoire et de ses instances, de la société (crise COVID)

Créer des espaces de discussions libres entre les différents acteurs du projet à intervalle régulier

Equilibre relationnel / opérationnel



Difficulté d'avoir une structure coordinatrice/ maitre d'oeuvre

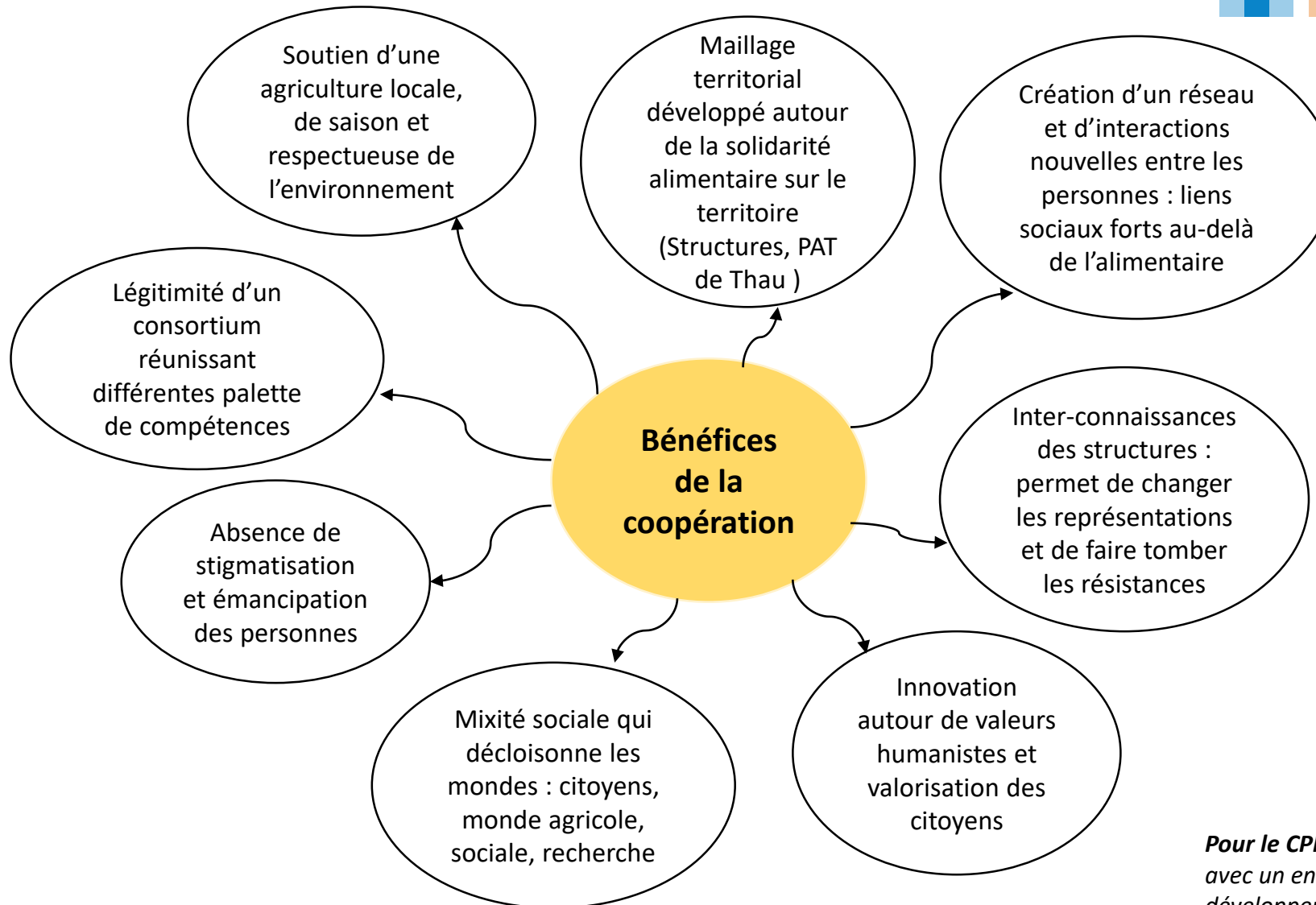
Mener sans désœuvrer, sans faire à la place de

Se questionner sur les objectifs communes au fur et à mesure

Répartir des rôles et des tâches pour impliquer tous les acteurs

Assistanat social VS Emancipation

Quels sont les bénéfices de travailler en coopération entre des acteurs de différents secteurs sur un même territoire ?



Pour le CPIE : évolution du projet associatif avec un engagement politique fort de développer des projets à dimension solidaire

MERCI



BASSIN DE THAU
Entre Terre et Lagune

